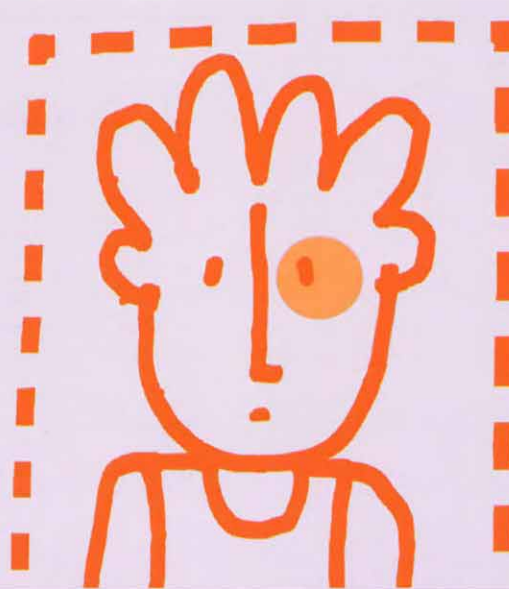




¡¡He observado que  
últimamente llega tarde, con la  
ropa estropeada y con  
magulladuras!!



...Y se muestra agresivo,  
de mal humor  
y con ansiedad.

Falta mucho a clase  
y ya no se relaciona  
como antes.

- **Dialogar** con tranquilidad y cariño para **intentar obtener más información** sobre lo que le está ocurriendo.

Algunos compañeros/as  
le muestran  
**actitudes hostiles**



- **INFORMAR A LOS PADRES Y AL DIRECTOR/A DEL CENTRO EDUCATIVO O DEPORTIVO.**





## ¿Qué es?

Este término se utiliza para referirse a un sujeto o grupo de personas que se dedican al asedio, persecución, hostigamiento y agresión hacia otra u otras personas.

## ▶▶ ¿Qué síntomas son los más frecuentes?

- ▶ Reiteradamente llega tarde a casa, al colegio o actividades deportivas.
- ▶ Frecuentemente sufre arañazos, pequeñas heridas o hematomas que intenta justificar de diversas formas.
- ▶ Pierde el dinero del almuerzo.
- ▶ Le roban cosas en el colegio y sus pertenencias (ropa, mochila...) suelen estropearse continuamente.
- ▶ Evita salir de casa y puede fingir estar enfermo para no ir al colegio.
- ▶ Está siempre de mal humor
- ▶ Se muestra muy agresivo con sus hermanos o compañeros.
- ▶ Insomnio.
- ▶ Ansiedad.



## ¿Qué debes hacer?



- Dialogar con el sujeto, con tranquilidad y cariño, sobre la situación que le está ocurriendo.
- Poner en conocimiento los signos y síntomas detectados ante el **Director/a del Centro Educativo o Deportivo y responsables legales.**

Dirección



## Tienes que tener en cuenta...

- Nos corresponde a **todos** salvaguardar los derechos de los menores.



## Te recomendamos...

- Dar la voz de alarma en cuanto se perciban los primeros signos o síntomas, aunque con cautela.

