



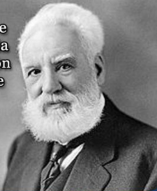
SIMULACRO DE EVACUACIÓN

30 de Octubre 2019



**“Antes que
otra cosa la
preparación
es la clave
para el
éxito”**

*Alexander
Graham Bell*





Planificación:

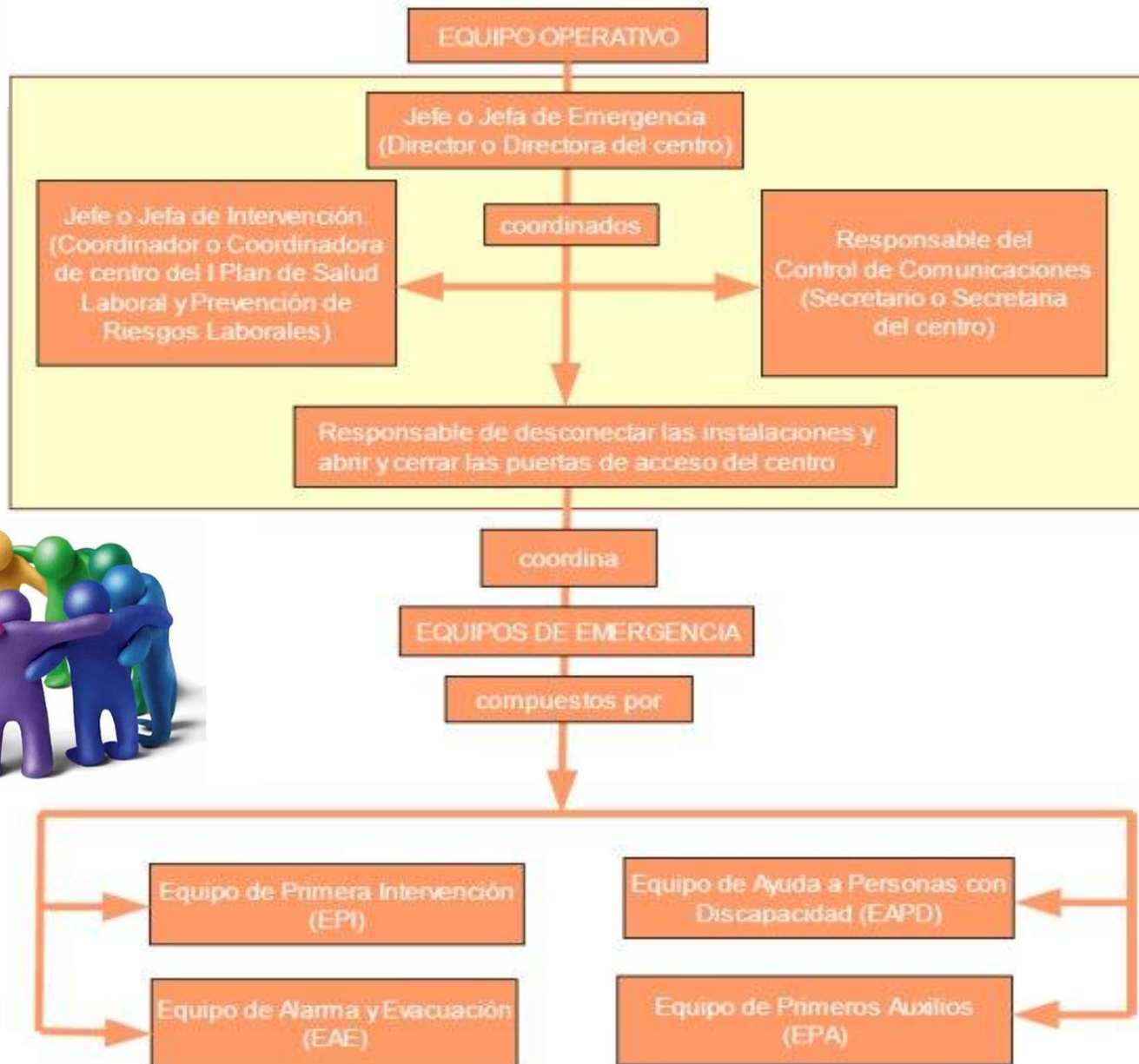


- 1er Trimestre:** Simulacro de evacuación previo aviso
- 1º/2º Trimestre:** Simulacro sin previo aviso
- 2º Trimestre:** Simulacro sin previo aviso. Confinamiento
- 3º Trimestre:** Simulacro evaluación con apoyo externo.

Instrucciones previas:

- Informar al alumnado y familias del día del simulacro (no de la hora exacta).
- Conocer y planificar rutas de evacuación y zonas de concentración del alumnado
- Asignación de funciones específicas

Medios humanos



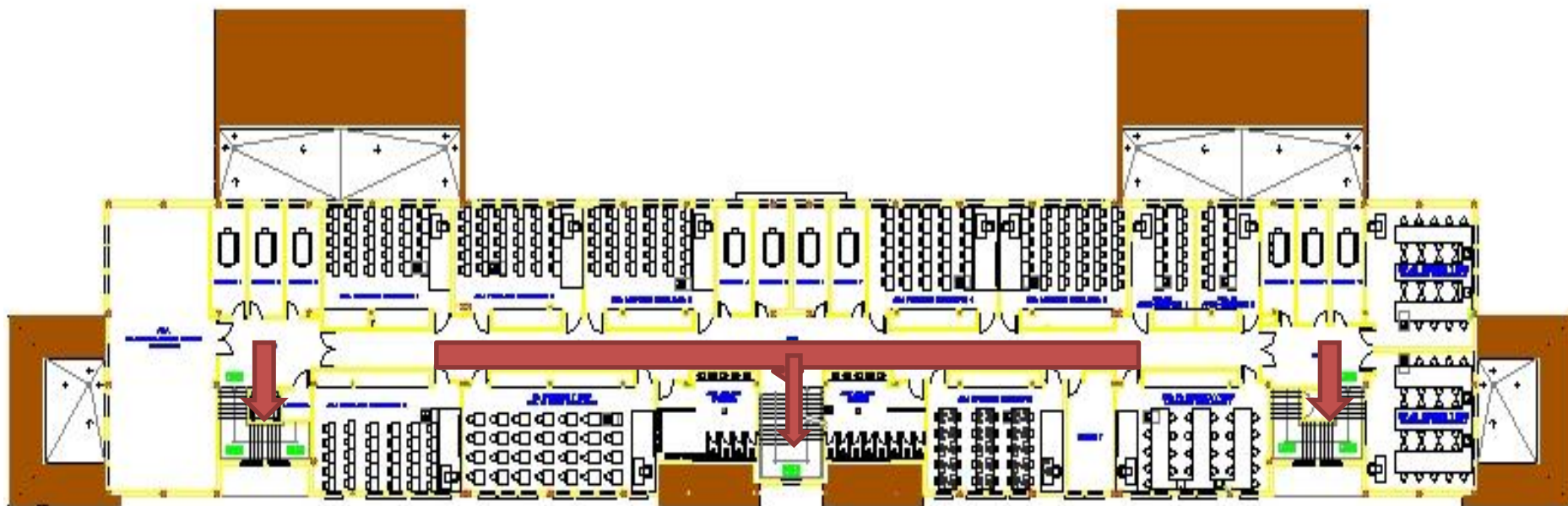


Instrucciones:

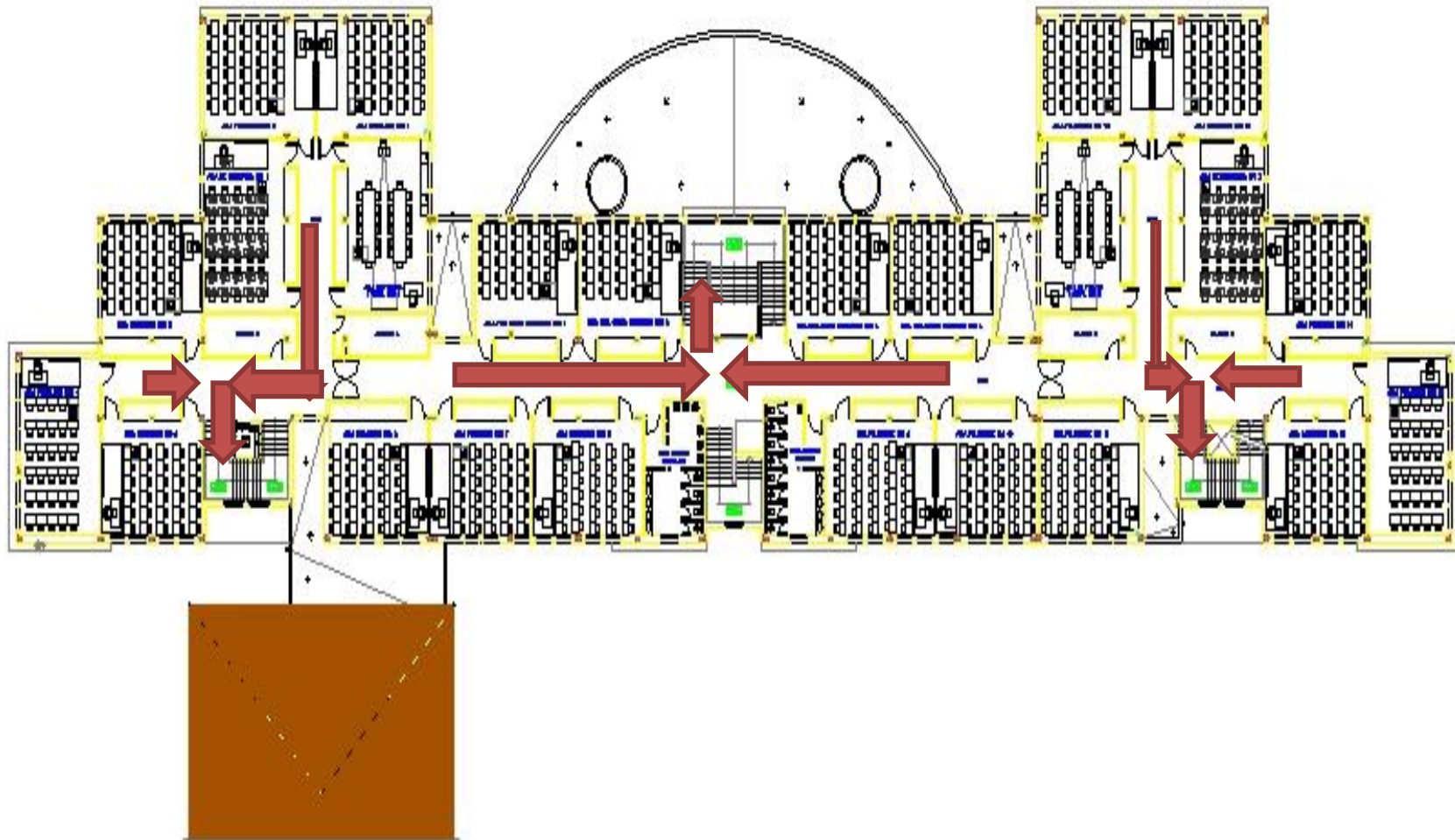


- El alumnado debe dejar inmediatamente la tarea, y no debe recoger objetos personales (para evitar demoras). Se cerrarán las ventanas. NO se cerraran las persianas del aula para permitir visibilidad de bomberos si fuera necesario. Se buscará y memorizará el número del aula en el plano correspondiente. Recordar que existen planos y recordatorios de instrucciones evacuación en cada clase.
- Al salir del aula, el profesorado debe marcar una X en la puerta, con tiza o rotulador no permanente que indicará que no quedan ocupantes en su interior.
- El alumnado que esté en fuera del aula debe incorporarse al grupo más cercano y ya en el exterior buscar su grupo correspondiente.

Rutas de evacuación: Segunda planta



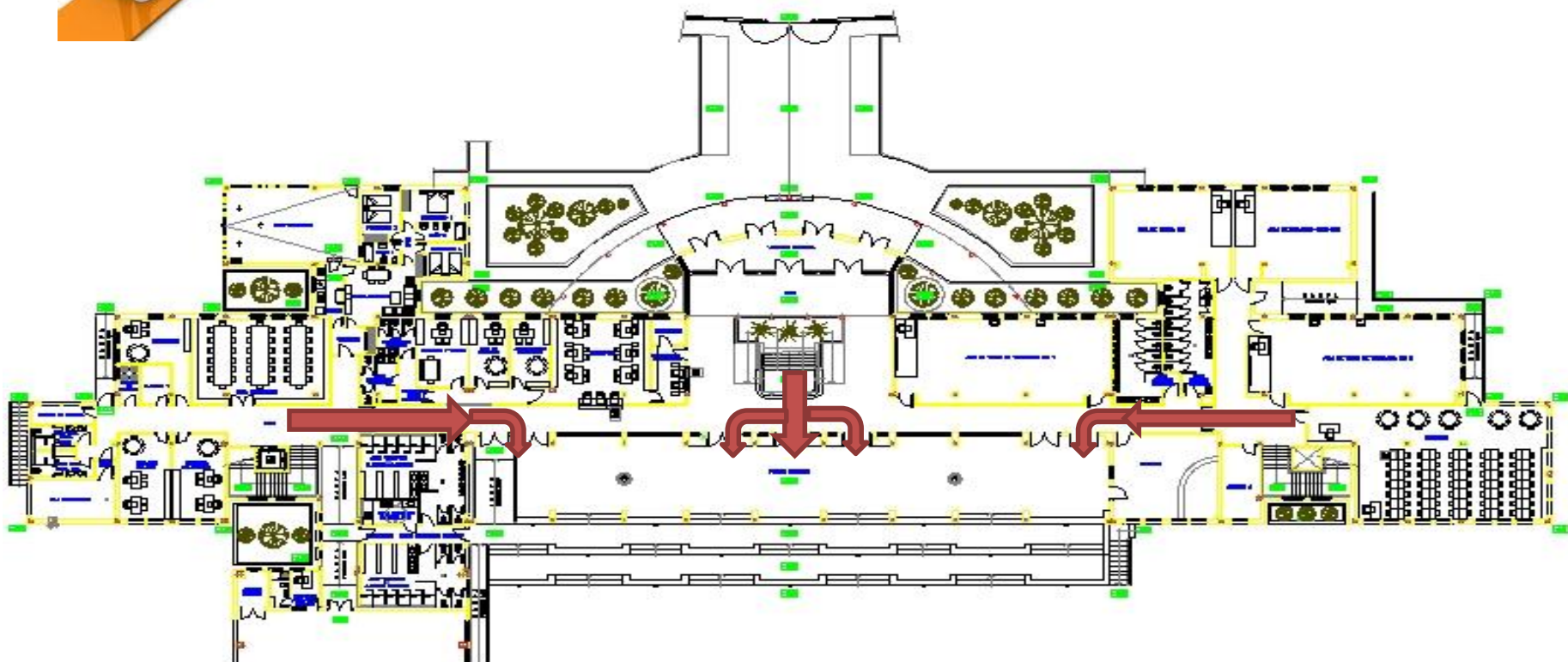
Rutas de evacuación: Primera planta



Rutas de evacuación: Planta baja



Se pueden consultar
en cada aula





Instrucciones:



- Ya en el punto de encuentro, ubicará a su grupo en fila en la zona asignada a su número de aula y debe pasar lista comprobando que se encuentran todos sus alumnos/as. Esperará junto al grupo a que el jefe o el coordinador de Emergencia haga la llamada para realizar el proceso de revisión. En caso de faltar alguien debe de comunicarse.

- Ningún alumno/a ni profesor/a debe volver a entrar en el edificio hasta que el jefe de emergencia (o el coordinador de emergencia) dé la correspondiente orden.

Instrucciones específicas para el profesorado de guardia:

- EL PROFESOR/A QUE SE ENCUENTRE DE GUARDIA EN LA SALA DE PROFESORES ,AULA DE CONVIVENCIA O SERVICIO DE BIBLIOTECA ACUDIRÁ A LA ESCALERA CORRESPONDIENTE A AYUDAR A BAJAR AL ALUMNADO CON MOVILIDAD REDUCIDA. EL PROFESORADO QUE ESTE EN CLASE NO ABANDONA A ESTE ALUMNADO Y SE QUEDA CON ALGUN ALUMNO MIENTRAS VIENE EL EQUIPO DE EVACUACION. PARA GUIAR A RESTO DE SU ALUMNADO PUEDE APOYARSE EN DELEGADOS/ SUBDELEGADOS DE CLASE.
- EN LA SALA DE PROFESORADO EN ESTANTE DE ENFERMEDADES CRÓNICAS HAY UN LIBRO QUE ENTRE OTRAS INFORMACIONES TAMBIÉN DISPONE DE LOS HORARIOS DEL PERSONAL EN SILLA DE RUEDAS.
- PARA SABER CÓMO BAJAR UNA SILLA DE RUEDAS POR UNA ESCALERA SE PUEDE CONSULTAR EL SIGUIENTE VIDEO:
<https://www.youtube.com/watch?v=LM2IbqEZatE>

MUCHAS GRACIAS